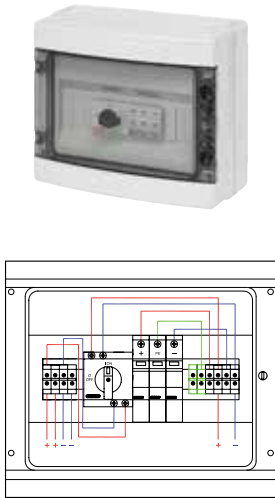


Serie 90 PV - Quadri di stringa precablati

2 STRINGHE - 600V CC - 25A GW D9901



Quadro precablato per il collegamento di 1 o 2 stringhe di moduli fotovoltaici all'inverter realizzato con:

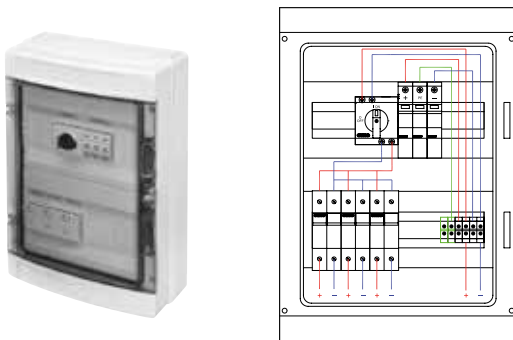
- Centralino stagno
- 1 sezionatore rotativo di manovra bipolare
- 1 scaricatore di sovratensione a cartucce estraibili

DATI TECNICI

Norme di riferimento:	EN 61439-1 e EN 61439-2
N° moduli centralino serie 40CDK:	1x12
Grado di protezione:	IP65
Classe di isolamento:	Classe II
Tensione nominale sezionatore (Ue):	600V cc
Corrente nominale sezionatore (In):	25A
Tensione nominale scaricatore (Un):	600V cc
Sezione cavo di collegamento:	6mm ²

DOTAZIONI QUADRO DI STRINGA: pressacavi (forniti sciolti) e morsettiere equipotenziali.

3 STRINGHE - 600V CC - 25A GW D9902



Quadro precablato per il collegamento di 3 stringhe di moduli fotovoltaici all'inverter realizzato con:

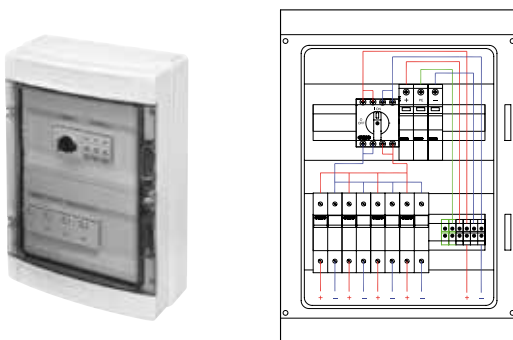
- Centralino stagno
- 1 sezionatore rotativo di manovra bipolare
- 1 scaricatore di sovratensione a cartucce estraibili
- 3 portafusibili sezionabili

DATI TECNICI

Norme di riferimento:	EN 61439-1 e EN 61439-2
N° moduli centralino serie 40CDK:	2x12
Grado di protezione:	IP65
Classe di isolamento:	Classe II
Tensione nominale sezionatore (Ue):	600V cc
Corrente nominale sezionatore (In):	25A
Tensione nominale scaricatore (Un):	600V cc
Sezione cavo di collegamento:	6mm ²

DOTAZIONI QUADRO DI STRINGA: pressacavi (forniti sciolti) e morsettiere equipotenziali.
N.B. Fusibili in CC non forniti.

4 STRINGHE - 600V CC - 50A GW D9903



Quadro precablato per il collegamento di 4 stringhe di moduli fotovoltaici all'inverter realizzato con:

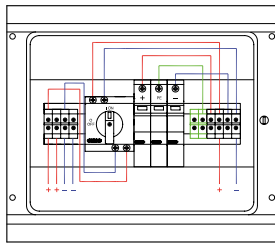
- Centralino stagno
- 1 sezionatore rotativo di manovra quadripolare
- 1 scaricatore di sovratensione a cartucce estraibili
- 4 portafusibili sezionabili

DATI TECNICI

Norme di riferimento:	EN 61439-1 e EN 61439-2
N° moduli centralino serie 40CDK:	2x12
Grado di protezione:	IP65
Classe di isolamento:	Classe II
Tensione nominale sezionatore (Ue):	600V cc
Corrente nominale sezionatore (In):	50A (2 poli in parallelo)
Tensione nominale scaricatore (Un):	600V cc
Sezione cavo di collegamento:	6mm ²

DOTAZIONI QUADRO DI STRINGA: pressacavi (forniti sciolti) e morsettiere equipotenziali.
N.B. Fusibili in CC non forniti.

2 STRINGHE - 800V CC - 20A GW D9906



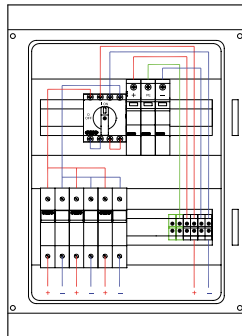
- Quadro precabato per il collegamento di 1 o 2 stringhe di moduli fotovoltaici all'inverter realizzato con:
- Centralino stagno
 - 1 sezionatore rotativo di manovra bipolare
 - 1 scaricatore di sovratensione a cartucce estraibili

DATI TECNICI

Norme di riferimento:	EN 61439-1 e EN 61439-2
N° moduli centralino serie 40CDK:	1x12
Grado di protezione:	IP65
Classe di isolamento:	Classe II
Tensione nominale sezionatore (Ue):	800V cc
Corrente nominale sezionatore (In):	20A
Tensione nominale scaricatore (Un):	1000V cc
Sezione cavo di collegamento:	6mm ²

DOTAZIONI QUADRO DI STRINGA: pressacavi (forniti sciolti) e morsettiere equipotenziali.

3 STRINGHE - 1000V CC - 32A GW D9907



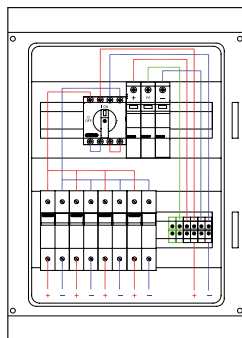
- Quadro precabato per il collegamento di 3 stringhe di moduli fotovoltaici all'inverter realizzato con:
- Centralino stagno
 - 1 sezionatore rotativo di manovra quadripolare
 - 1 scaricatore di sovratensione a cartucce estraibili
 - 3 portafusibili sezionabili

DATI TECNICI

Norme di riferimento:	EN 61439-1 e EN 61439-2
N° moduli centralino serie 40CDK:	2x12
Grado di protezione:	IP65
Classe di isolamento:	Classe II
Tensione nominale sezionatore (Ue):	1000V cc
Corrente nominale sezionatore (In):	32A (4 poli in serie)
Tensione nominale scaricatore (Un):	1000V cc
Sezione cavo di collegamento:	6mm ²

DOTAZIONI QUADRO DI STRINGA: pressacavi (forniti sciolti) e morsettiere equipotenziali.
N.B. Fusibili in CC non forniti.

4 STRINGHE - 1000V CC - 32A GW D9908



- Quadro precabato per il collegamento di 4 stringhe di moduli fotovoltaici all'inverter realizzato con:
- Centralino stagno
 - 1 sezionatore rotativo di manovra quadripolare
 - 1 scaricatore di sovratensione a cartucce estraibili
 - 4 portafusibili sezionabili

DATI TECNICI

Norme di riferimento:	EN 61439-1 e EN 61439-2
N° moduli centralino serie 40CDK:	2x12
Grado di protezione:	IP65
Classe di isolamento:	Classe II
Tensione nominale sezionatore (Ue):	1000V cc
Corrente nominale sezionatore (In):	32A (4 poli in serie)
Tensione nominale scaricatore (Un):	1000V cc
Sezione cavo di collegamento:	6mm ²

DOTAZIONI QUADRO DI STRINGA: pressacavi (forniti sciolti) e morsettiere equipotenziali.
N.B. Fusibili in CC non forniti.

PRODOTTI PER IMPIANTI FOTOVOLTAICI

Serie 90 PV - Dispositivi modulari in corrente continua

SEZIONATORI DI MANOVRA						
			Sezionatore in corrente continua compatto adatto per installazioni in impianti fotovoltaici fino a 32A 1000V cc			
			DATI TECNICI			
			Norma di riferimento:	EN 60947-3		
			Categoria di utilizzo:	DC21B / DC22B		
			Tensione nominale di isolamento (Ui):	1000V		
			Tensione nominale d'impulso (Uimp):	8kV		
			Temperatura di funzionamento:	-40...+65 °C		
			Sezione massima conduttori:	16 mm ² (rigido) 10 mm ² (flessibile anche con capicorda)		
Codice	Moduli	Poli	Categoria di utilizzo	Tensione nominale di impiego (Ue)		
				600V cc	800V cc	1000V cc
GW 96 186	3,5	2	DC21B	25A	20A	11A
			DC22B	6A	2,5A	1,5A
GW 96 187	3,5	4	DC21B	32A	32A	32A
			DC22B	27,5A	12,5A	10A

SCARICATORI DI SOVRATENSIONE LST				
		Scaricatori di sovratensione a cartuccia estraibile adatti ad applicazioni fotovoltaiche fino a 1000V cc		
		DATI TECNICI		
		Norma di riferimento:	EN 61643-11	
		Classificazione:	Tipo 2 (8/20µs)	
		Corrente di scarica nominale (In):	20kA	
		Corrente di scarica massima (Imax):	40kA	
		Protezione di back-up:	se Icc > 100A cc fusibile tipo gPV ≤ 20A se Icc < 100A cc protezione non necessaria	
Codice	Tensione nominale scaricatore (Un)	Tensione massima continuativa (Uc)	Livello di protezione di tensione (Up)	Moduli
GW D6 426	600V cc	700V cc	≤ 2,6kV	3
GW D6 428	1000V cc	1170V cc	≤ 4kV	3

CARTUCCE DI RICAMBIO

- GW D6 446 adatto per lo scaricatore di tensione GW D6 426.
- GW D6 448 adatto per lo scaricatore di tensione GW D6 428.

PORTAFUSIBILI SEZIONABILI				
			Basi portafusibili per protezione e sezionamento delle stringhe fotovoltaiche.	
			DATI TECNICI	
			Norma di riferimento:	EN 60947-3
			Categoria di utilizzo:	DC20B
			Tensione nominale di impiego (Ue):	1000V cc
			Corrente nominale (In):	20A
			Massima potenza dissipabile:	3W
Codice	Poli	Moduli		
GW 96 226	1	1		
GW 96 227	2	2		

FUSIBILI	
I fusibili sono di tipo gPV come richiesto per le applicazioni fotovoltaiche.	
DATI TECNICI	
Norma di riferimento:	IEC 60269-6
Dimensioni:	10,3x38 mm
Classe di intervento:	gPV
Tensione nominale di impiego (Ue):	1000V cc
Potere di interruzione:	30kA cc
Codice	Corrente nominale (In)
GW 72 131	6
GW 72 132	8
GW 72 133	10
GW 72 134	12
GW 72 135	16
GW 72 136	20



Per informazioni tecniche contattate il SAFO visitate il sito www.gewiss.com